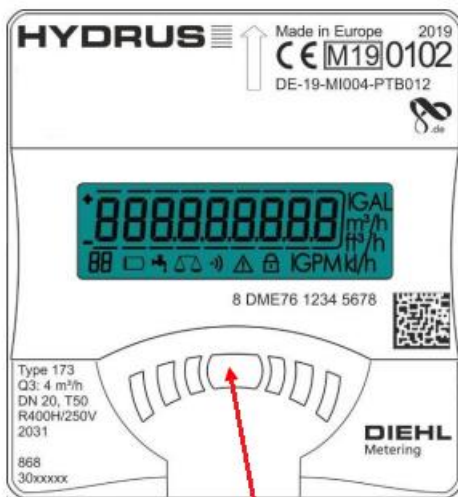


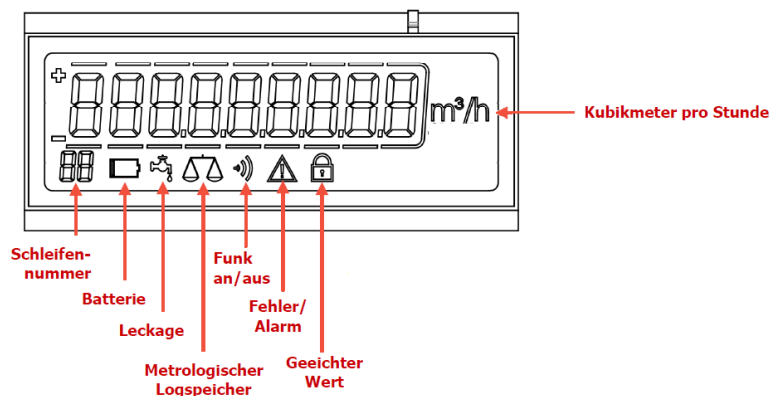
## Informationen Ultraschallwasserzähler Hydrus für den Endverbraucher

Abb. 1



Optische Taste

Abb. 2



### Display und Optische Taste:

Die vom Zähler erzeugten Daten können in verschiedenen Anzeigeschleifen mit Systeminformationen (z. B. aktueller Durchfluss, Zählerstand) abgelesen werden. Nach öffnen des Schutzdeckels erscheint das LCD-Display.

Mithilfe des optischen Tasters auf dem vorderen Bedienfeld kann durch die einzelnen Schleifen (mit dem Finger auf die Taste) gewechselt werden. (Der optische Taster reagiert auf Licht, falls nötig eine externe Lichtquelle auf die Optische Taste halten)

Um die Lebensdauer der Batterie zu verlängern, schaltet der Zähler nach 4 Minuten Inaktivität automatisch in den Energiesparmodus.

Nach der Aktivierung wird zunächst eine Prüfung der Anzeige durchgeführt (d. h. alle Symbole auf der Anzeige werden kurz ein- und ausgeschaltet) und anschließend das Gesamtvolumen (Zählerstand) angezeigt. Dies wird mindestens 5 Sekunden lang angezeigt (auch wenn die optische Taste gedrückt wird). Anschließend kann mithilfe der optischen Taste die Anzeigeschleife gewählt werden.

Nachfolgend wird eine Liste der verfügbaren Anzeigenschleifeninhalte (mit entsprechender Schleifennummer *siehe Abb. 2*) dargestellt.

- Anzeigetest (88)
- Aktuelles Gesamtvolumen (01)
- Batterielebensdauer (02)
- Softwareversion im Wechsel mit Prüfsumme der Software (03)
- Aktueller Durchfluss (m<sup>3</sup>/h) (04)
- Fehlermeldungen (05)

Bei weitergehenden Fragen oder Unklarheiten stehen wir Ihnen unter der Telefonnummer: 09471/ 30 22 360 (Wasserwerk) zur Verfügung.

Mo. – Do. 8-16Uhr

Fr. 8-12 Uhr

Bei Notfällen oder Störungen auch **24h** erreichbar.